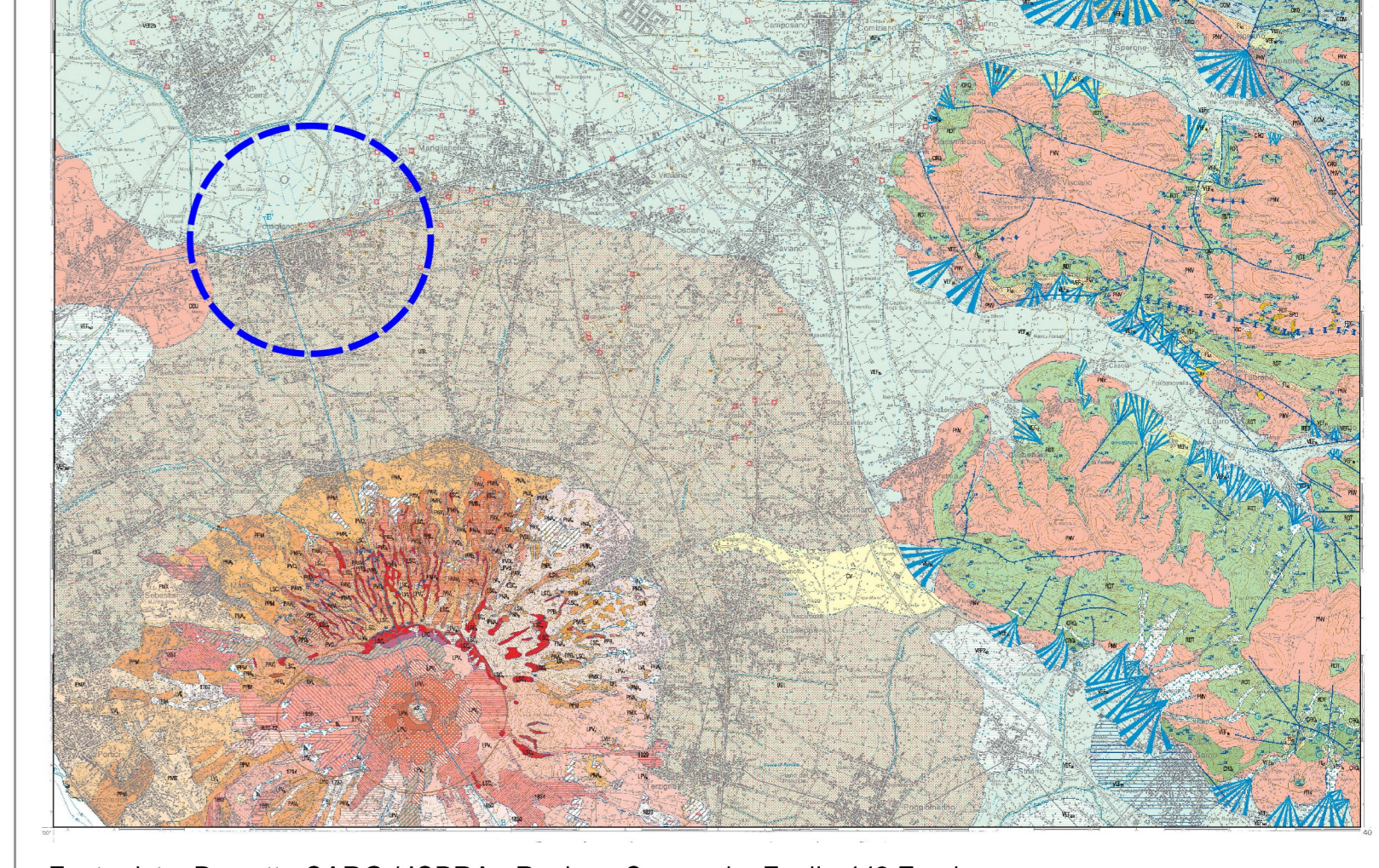
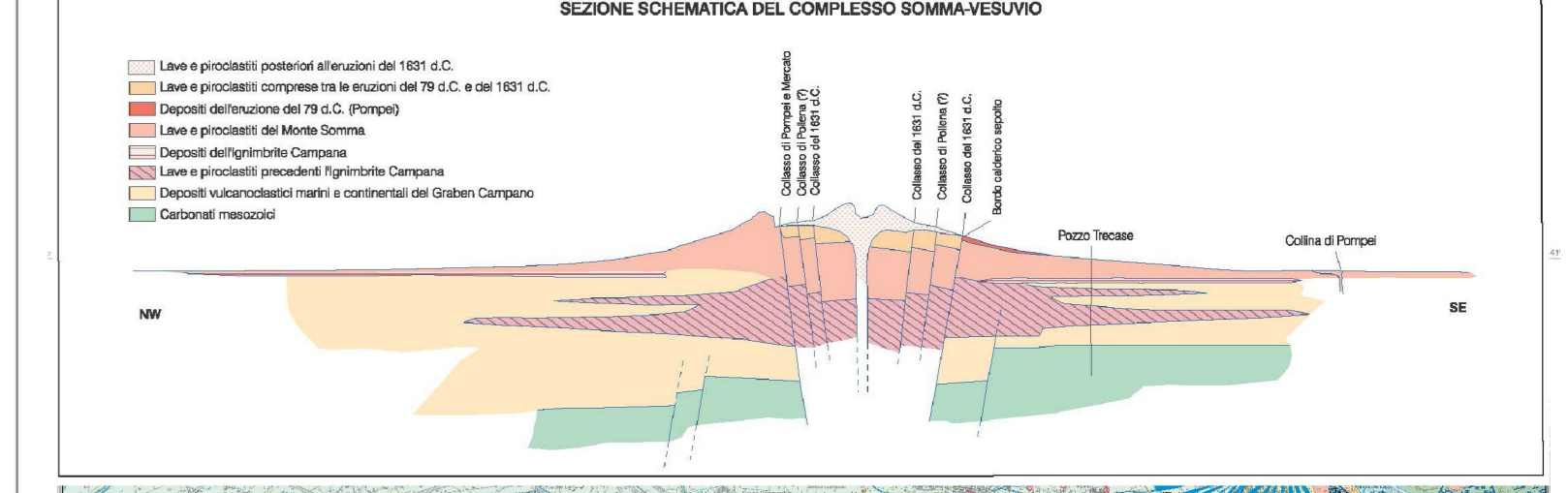
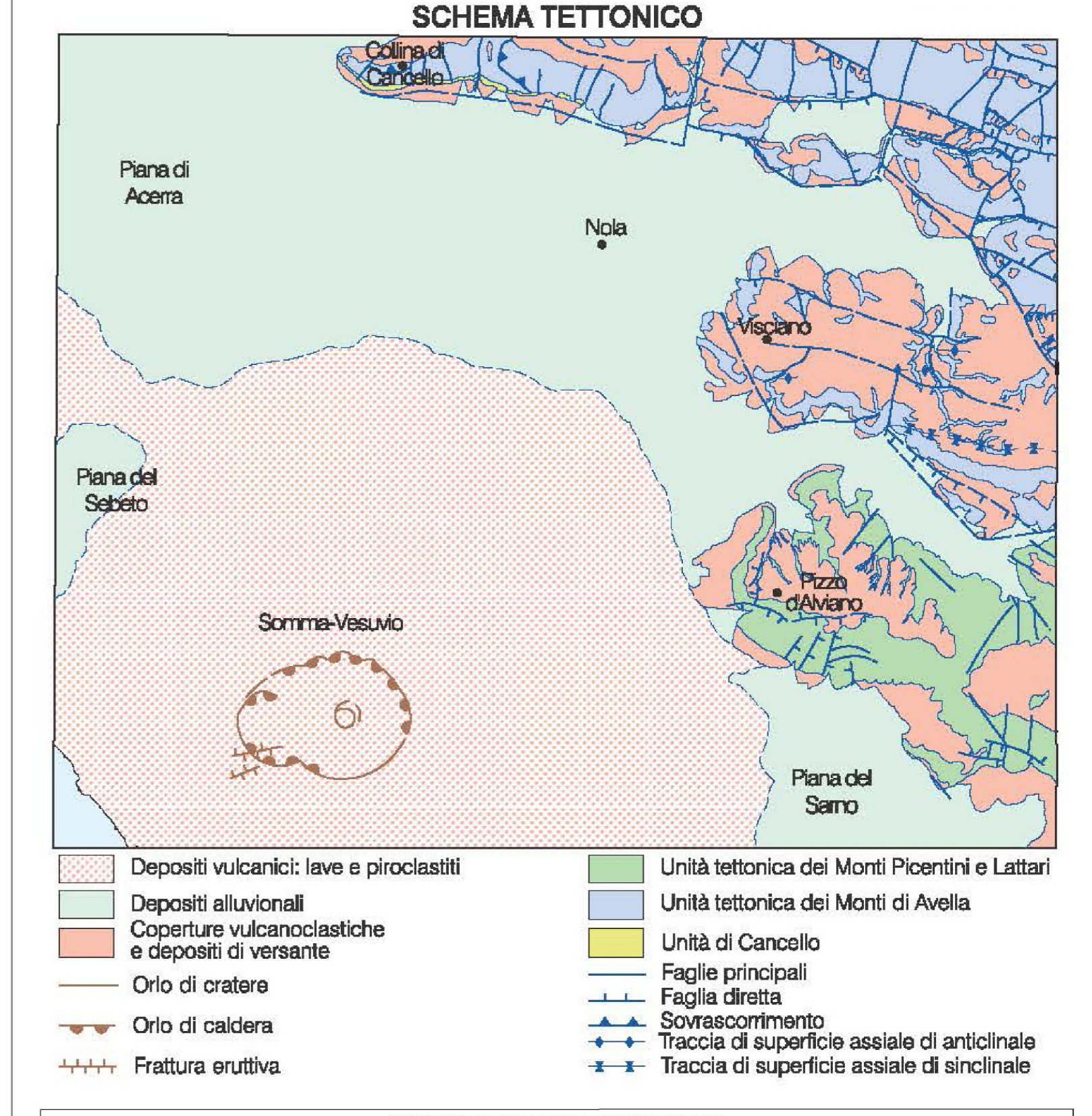


- Legenda**
- Limite comunale
  - CCU - UNITA' DI CASALNUOVO CASORIA  
Depositi piroclastici per un intervallo temporale compreso tra l'Inimbrite Campana e l'eruzione di Avellino (39-3,8 ka). La parte superiore è formata da depositi delle eruzioni fioree. Chiudono flussi dell'eruzione di Avellino
  - UGL - UNITA' DI POMIGLIANO  
L'unità è formata prevalentemente da ghiaie e sabbie e sabbie silteose vulcanoclastiche (pomici e cenere miste a litici lavici a volte della dimensione di blocchi e massi)
  - VEF2b - SUBSISTEMA AGRO-NOCERINO-SARNESE  
Depositi ghiaiosi e sabbiosi a componente calcareoclastica che vulcanoclastica



Fonte dato: Progetto CARG / ISPRA - Regione Campania. Foglio 448 Ercolano

**COMUNE DI POMIGLIANO D'ARCO**  
Piazza Municipio, 3 - 80038 (NA)



**CARTA GEOLOGICA**  
Tavola 04  
Scala 1:6.500

**L'AMMINISTRAZIONE**  
Il Sindaco di POMIGLIANO D'ARCO  
Dott. **GIANLUCA DEL MASTRO**

**IL GRUPPO DI LAVORO**  
Il Tecnico Incaricato  
Geol. **ROMEO M. TOCCACELI**

**IL RUP**  
Arch. **ANNA LUCIA CASALVERI**  
Arch. **PIAN. TERR. LUCA SERVODIO**  
Arch. **PIAN. TERR. FRANCESCA ZERRELLA**  
Resp. Servizio di Pianificazione Geologica

con la collaborazione di  
Simone **MASTROBAGNA**  
Ing. **FRANCESCO BENEDEUCE**

**DICEMBRE 2021**